

Nyt centralt Havnebyrum og Multimediehus i Århus

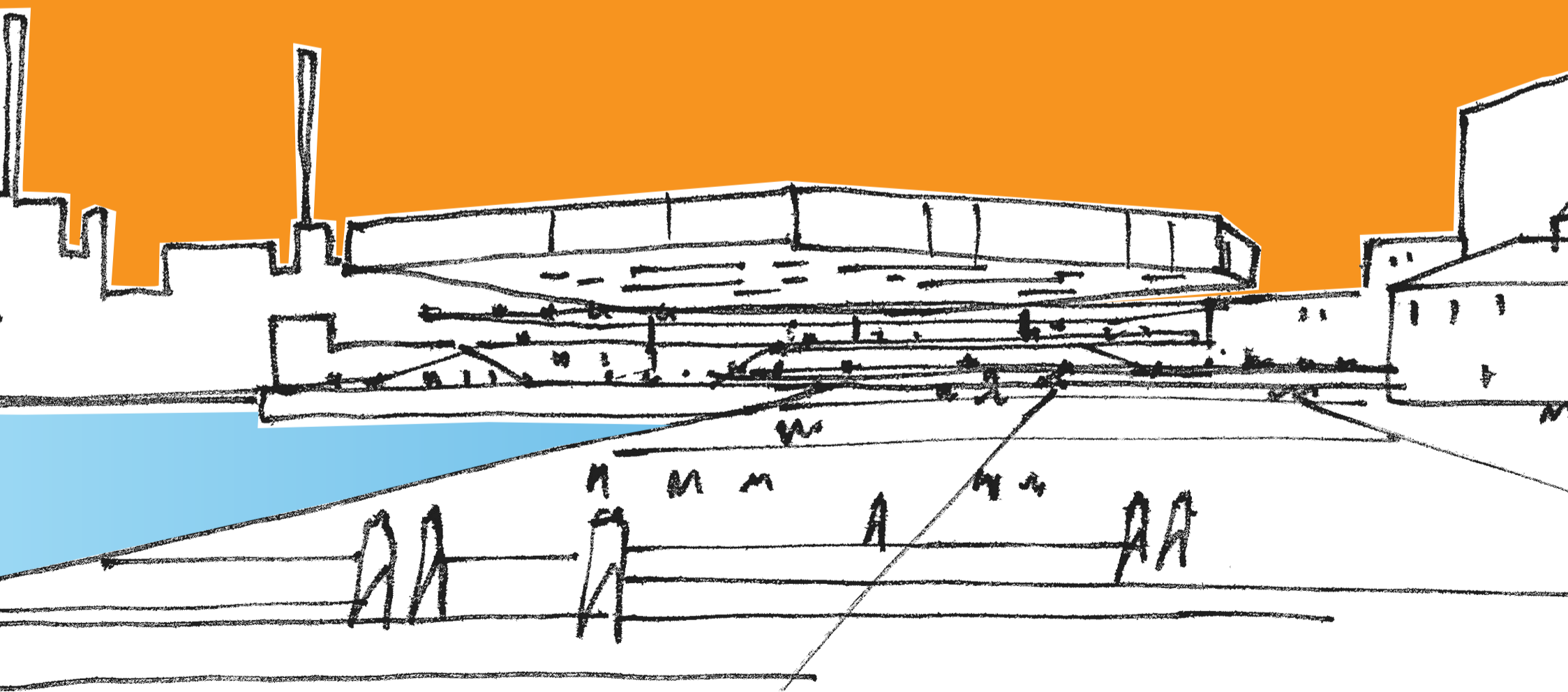
HVAD SKER DER? 14/09/09

Snart får vi landets flotteste havnefront og mulighed for at binde byen, åen og bugten sammen. Vi får et enestående Multimediehus og et flot og folkeligt byrum, som skal være til glæde for alle byens borgere og gæster.

Vi inviterer dig, byens borger og bruger til at deltage i en fælles dialog om udvikling af projektet.

Vi holder opstartsmøde d. 14. september 2009. Det kræver ingen forudsætninger at deltage i processen, alle er velkomne.

invitation til borgerinddragelse / opstartsmøde 14.09.09 kl. 19:30 rådhusalen i Århus C / dialogmøderne i ugerne 39, 40 & 41 / udstilling på Hovedbiblioteket 02.09-30.09 / læs mere om forløbet på www.multimediehuset.dk / VÆR MED - DET ER DIN BY



Nyt centralt Havnebyrum og Multimediehus i Århus

Borgerinddragelsesproces

14.09.09	Fælles opstartsmøde
22.09.09	Dialogmøde Multimediehus (grupper 1-3)
23.09.09	Dialogmøde Multimediehus (grupper 4-5)
29.09.09	Dialogmøde De nye Havnebyrum
06.10.09	Dialogmøde De nye Havnebyrum
08.10.09	Opsamlingsworkshop Multimediehus
.03.10	De nye Havnebyrum
	Dispositionsforslag Offentliggørelse

Nyt centralt Havnebyrum og Multimediehus i Århus

Multimediehus/Borgergrupper

Gruppe 1

Tilgængelighed

Gruppe 2

Børn/Tweens/Familie

Gruppe 3

Events

Gruppe 4

Møde/Lære/Læse

Gruppe 5

Medier

Tværgående focus:

Fælles faciliteter

niv 0/ankomst/torvet/reception/
borgerservice/cafe/butik/udearealer/
skiltning/vejvisning

Nyt centralt Havnebyrum og Multimediehus i Århus

Multimediehus/

08.10.09

Opsamlingsworkshop Multimediehus



okt/nov 09

Behandlings- og implementeringsfasen



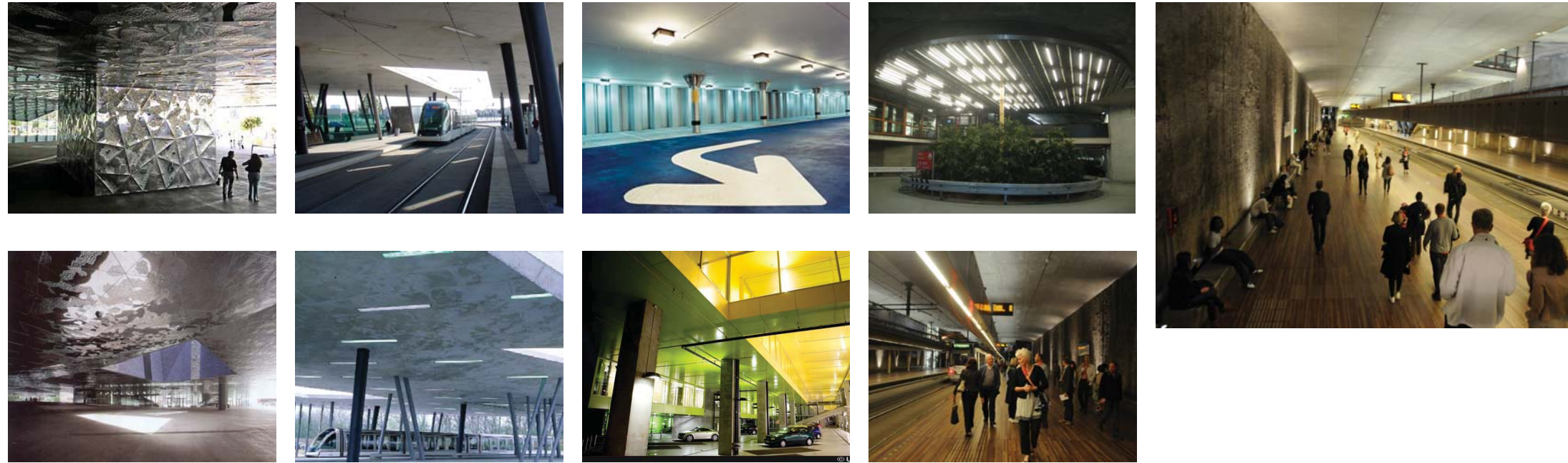
feb 10

**Ideer der er blevet implementeret i projektet
kan ses direkte på tegningerne
på www.multimediehus.dk**

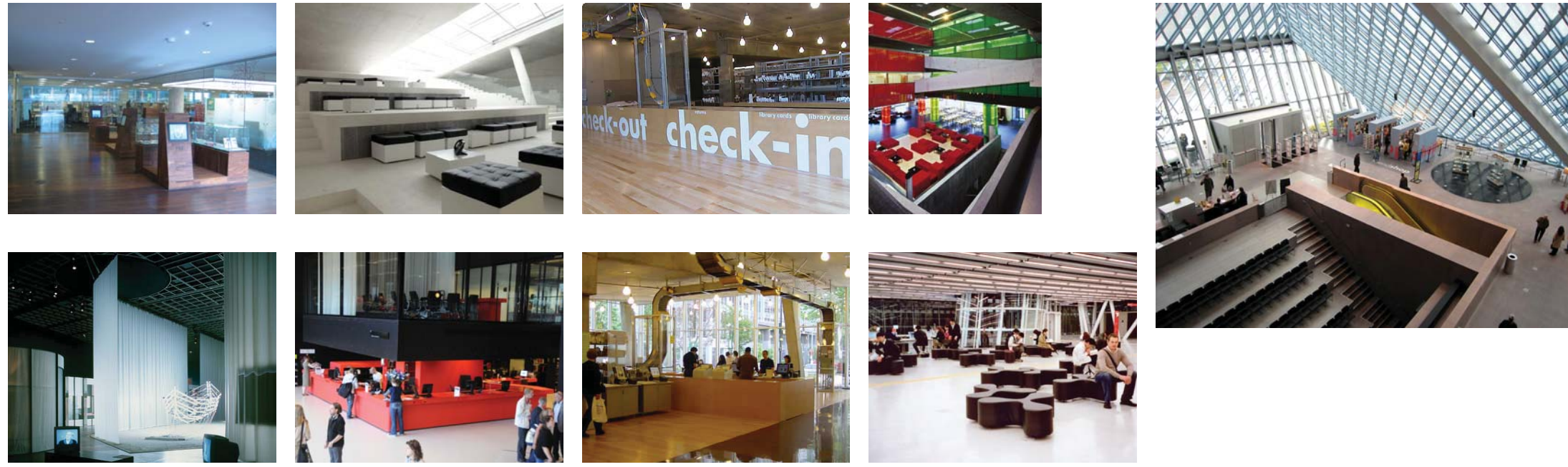
fælles faciliteter

niveau 0/ankomst/torvet/reception/
borgerservice/cafe/butik/udearealer/
skiltning/vejvisning/

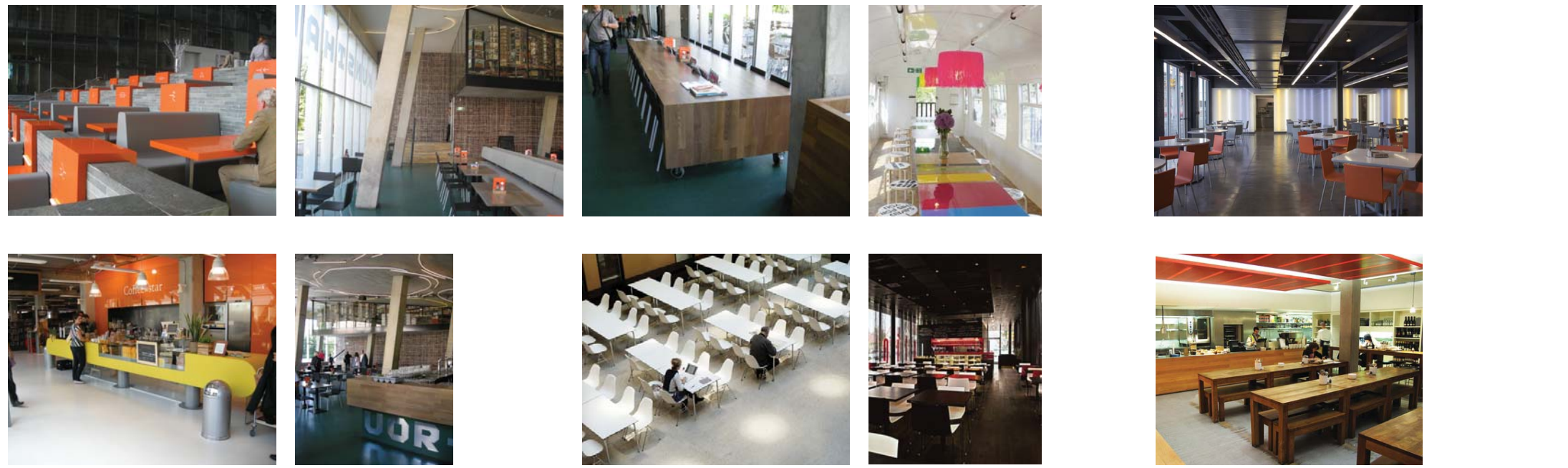
ankomst/niveau 0/
ankomstcenter/støttefunktioner/parkering/karakter/stemning/
digital brugeroverflader/møblering/aktiviteter



torvet/reception/borgerservice/
reception/borgerservice/vejledningsbehov/støttefunktioner/ak-
tiviteter/funktioner/karakter/stemning/lyd/lys/møblering/



cafe/
logistik/tidsbehov/funktionalitet/AV behov/nære funktioner/
karakter/stemning/møblering/lyd/lys/materialitet/forhold til
udearealer



fælles faciliteter

niveau 0/ankomst/torvet/reception/
borgerservice/cafe/butik/udearealer/
skiltning/vejvisning/

butik/
logistik/brugerbehov/funktionalitet/faste faciliteter/karakter/
stemning/møblering/lyd/lys/materialitet



udearealer/fysisk leg/leg med teknologi/aktivitetsbehov/
møblering/stemning/karakter/lyd/lys/



møblering/cafe/

møblering/fast inventar/forskellige materialer/

møblering/løs inventar/lounge/farve/

aktivitet/leg/

funktion/formidling af information/



møblering/løs inventar/picnic/

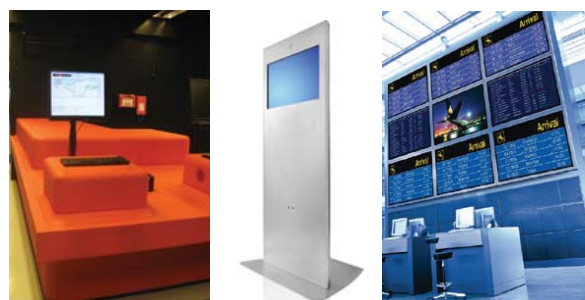
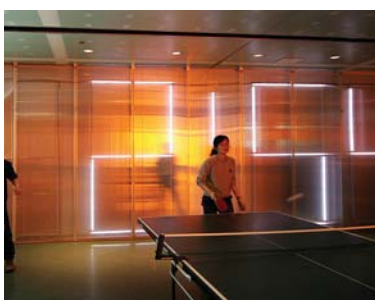
møblering/mobile bar/cafe/

aktivitet/sommer koncerter/

aktivitet/sommer film/

funktion/udendørs møderum/

skiltning/vejvisning/
brugerbehov/brug af teknologi/brug af arkitektur/overflader/



grafisk/farve/lys/tekstur/

supergrafik/tekst/integreret i arkitektur/

supergrafik/lys/integreret i arkitektur

semantisk/passiv/

booking/bruger interface/aktiv/touch screen/



branding/supergrafik på udendørs møbler/

overblik/tekst/braille/farver/

ny teknologi/integreret i arkitektur/multifunktionel/

vejvisning/bruger interface/

vejvisning/blackberry/mobiltelefon/

FÆLLES FACILITETER /

niveau 0/ankomst/torvet/reception/borgerservice/cafe/butik/
udearealer/skiltning/vejvisning/

niveau0/ankomst/

bil- og cykelparkering/aktiviteter/møblering/støttefunktioner/stemning/digitale burgerflader/

1. Hvordan kommer I på biblioteket i dag? (cykel, bil, gående, tog, kørestol, osv.)

1.1. Hvor vil du parkere din cykel?

1.2. Hvor vil du betale for parkering? Hvorfor?

1.3. Hvad hvis parkeringselevator går i stykker eller du har problemer på Niv 0 – hvor vil du forvente du skal hen for hjælp? (op i huset, vagt på niveau 0, ankomstcenter, eller?)

2. Hvad kan i forestille jer der kunne foregå her på Niveau 0 (udover transit og parkering)? Hvad vil det kræve?

3. Vil du følge dig utryk hvis der ikke er kameraovervågning på Niveau 0?

4. Hvordan vil du gerne komme ind i huset hvis du ikke vil gerne gå igennem ankomstcenter?

5. Hvilke typer information vil du forvente at få på niveau 0? I ankomstcentret?

IDEER FRA BORGERE

Stemning / _karakter af niveau 0:

- vigtigt at føle sig tryk
- kameraovervågning
- masser af lys/musik/ grønt
- andre "livgivende" aktive funktioner som kiosk, avis/billetsalg
- niveau 0 må ikke blive for statisk i sit design – funktionerne bør placeres så de fremhæver dynamik og transit

Cykelparkering :

- cykelparkering i umiddelbar nærhed af alle indgange _ ved alle hovedtrapper - på niveau 0
- synlig cykelparkering, oversigt, sikkerhed
- automatisk cykelparkerings-anlæg
- direkte trappe til niveau 1 fra cykelparkering
- funktionel cykelparkering

P-anlæg :

- betaling tæt ved aflevering af bilen
- forventning om tydelig information om, hvor man kunne få hjælp i tilfælde af nedbrud, helt personlig assistance
- kunne der være portner tilknyttet området
- evt. tilkaldeanlæg skal kunne betjenes af person i kørestol

Ankomstcenter:

- digital information – også info om nye bøger, aktuelle aktiviteter i mmh mv
- overskuelighed, tryghed
- billetter, lockers, kaffe
- oplevelser allerede her

[torvet/reception/borgerservice/ vejledningbehov/aktiviteter/støttefunktioner/stemning/lys/lyd/møblering/](#)

1. Du er kommet ind i Multimediehuset for allerførste gang. Hvad vil du gøre? Hvad vil du forvente du vil møde? Hvad vil du have behov for?
2. Hvad vil du forestille dig man møder når man kommer ind i huset? (reception? værtinde? Info-skærmer?)
3. Hvad vil du kunne spørge om i receptionen?
4. Hvad vil du forestille dig der foregår på torvet?
5. Hvordan vil du opholde dig på torvet? (møblering) Hvad gør du? (internet surfing, se udstilling?)
6. Hvad vil du forvente der vil være i borgerservice venteområde? (borgerservice spørgsmål) Vil det genere dig hvis der foregik en aktivitet - f.eks. en koncert, forelæsning - i nærheden eller vil du synes det forbedrer din oplevelse? Hvorfor?
7. Hvad kan man præsenteres for i borgerservice?
8. Navn 3 gode ting ved Borgerservice i dag og 3 ting du ikke synes fungerer godt. Hvorfor?

IDEER FRA BORGERE

Ankomstareal:

- LED på gulv, der viser vej
- burde der være flere indgange til mmh end kun én
- mulighed for at tale med reception fra resten af huset via video
- hvordan undgås kødannelse ved disk
- tydelig universel skiltning og vejvisning, evt vha piktogrammer
- personlig betjening
- dynamisk skiltning, som viser bibliotekets funktioner, billeder af bibliotekarere pt i huset og bibliotekarernes kompetencer/interesseområder
- hvis man kan entrere via kerner bør der være tydelig skiltning ved kerner
- cafe i nærheden af ankomstareal, borgerservice, kondicykler, kopimaskiner
- mulighed for "guidedede tours" i huset

cafe/

logistik/tidsbehov/funktion/stemning/møblering/lyd/lys/forhold til udearealer/

1. Hvordan vil du sidde i cafeen? (langt fælles bord, lounge område, almindelig cafe bord, osv.)

Du er på cafeen med dine børn - hvordan vil du gerne opholde dig?

2. Går du på cafeen i Århus? Hvilke cafeer og hvorfor? Hvad vil få dig til at foretrække Multimediehusets cafe?

Hvordan skal den skille sig ud?

3. Hvilke typer mad er serveret i cafeen på Multimediehus?

4. I hvilket tidsrum vil du bruge cafeen? Hvorfor?

5. Hvad kunne du forestille dig der kunne foregå på cafeen udover spisning? Hvad kunne være spændende?

Kunne det være spændende hvis.....? (der var koncerter, forelæsninger, tidsskrift/aviser, men kunne tage

bøgerne med, osv.) Vil det være generende for dig hvis der foregik events på cafeen?

6. Hvilke af de billeder er relevante for cafeen? (stemning/karakter/lys/mørk/møblering)

7. Vil du forvente at cafeen har indgang fra udearealerne og omvendt?

8. Vil det genere dig hvis du ikke kunne tage medier med på cafeen?

IDEER FRA BORGERE

Cafe :

- plads til børn _ cafeen skal være for alle
- ro, afskærmning, akustiske forhold i fht resten af hus tilgodeses
- billig "lødigt økologisk" mad, som man vil servere for sine børn – og så evt tage med familien i mmh og spise aftensmad
- mulighed for at tage kaffe/the mv med i mmh – evt pant for kop/glas
- stemning lidt ala "lynfabrikken" og "sigurds kaffebar"
- "hjemlighed" _ forskellige måder at sidde på
- cafe´-satellit i børne/tweensafdelingen
- søndagsbrunch_ søndagsjazz
- prisvenligt

- vegetarmad
- muligt at tage medier med i cafeen
- lounge-stemning
- indgang direkte til cafe udefra
- udsigt til havet
- god ide med lange fælles borde

butik/

logistik/borgerbehov/funktion/karakter/stemning/møblering/lyd/lys/materialiet/

1. Hvilken slags butik kunne du forestille dig at finde i MMH? Had du gode eksempler på det? Hvilken slags butik ville du være overrasket at møde? Hvorfor?
2. Hvad vil du kunne købe i butikken? Hvorfor?
3. Vil det være acceptabelt at få adgang til butikken fra MMH? Vil du hellere komme ind i butikken direkte fra gaden? Vil du bruge butikken kun i forbindelse med dit besøg på MMH?

IDEER FRA BORGERE

Butik:

- et sted I-pod kan fyldes op
- del af "visit århus"
- billetter til havnerundfart/havnebus
- byinformationssted
- lokalhistorie kan formidles her
- info om ny teknologi
- brugte biblioteksbøger _ i kombination med nye salgsvarer
- temaer i mmh afspejles her _ ex temasalg (bog, lyd, film, designvarer) i fht eventyr/forfattere/krimier/valg/samfundstendenser
- specielle tidsskrifter/udenlandske/"smalle"

- "stadepladser" _designudvalg mv
- købe "oplevelser", tivoli, museum, koncert, rejser...og finde bog relateret til oplevelse
- "up- and coming" medier

kampagnebutikker/

logistik/IT behov/funktion/stemning/møblering/lyd/lys/

1. Er der nogen type organisation du ville blive overrasket at møde i Multimediehus? Hvorfor?

IDEER FRA BORGERE

Kampagnebutikker:

- den skal være ikke-kommerciel (¼ kan være kommerciel)
- AOF-FOF, lokale butikker/personligheder
- skift hver måned
- sisit Århus
- bymuseet kan evt inddrages i huset – i forbindelse med lokalhistorie
- "speakers corner"
- Kunsthåndværk

udearealer/

aktiviteter/fysisk leg/leg med teknologi/formidling af information/møblering/stemning/lyd/lys/

1. Hvad kan i forestille jer der kunne foregå i udearealer? Hvilke typer aktiviteter kunne være spændende? (aktiviteter der er relateret til biblioteksfunktioner / andre type aktiviteter)
2. Hvordan vil du gerne bruge udearealerne? (med din familie, venner, kollegaer, osv.) Hvordan vil i gerne opholde jer? I hvilke områder rundt om huset? Er der nogen områder der er mere tiltrækkende end andre?
3. Vil du forvente at du kan tage bøgerne/medier med ud til nogle deciderede / begrænsede områder udenfor? Hvorfor? Hvilke områder?
4. Hvilken type information om biblioteket (særlige events og aktiviteter, åbningstider, projekter, osv.) vil man kunne få allerede i udearealer?

IDEER FRA BORGERE

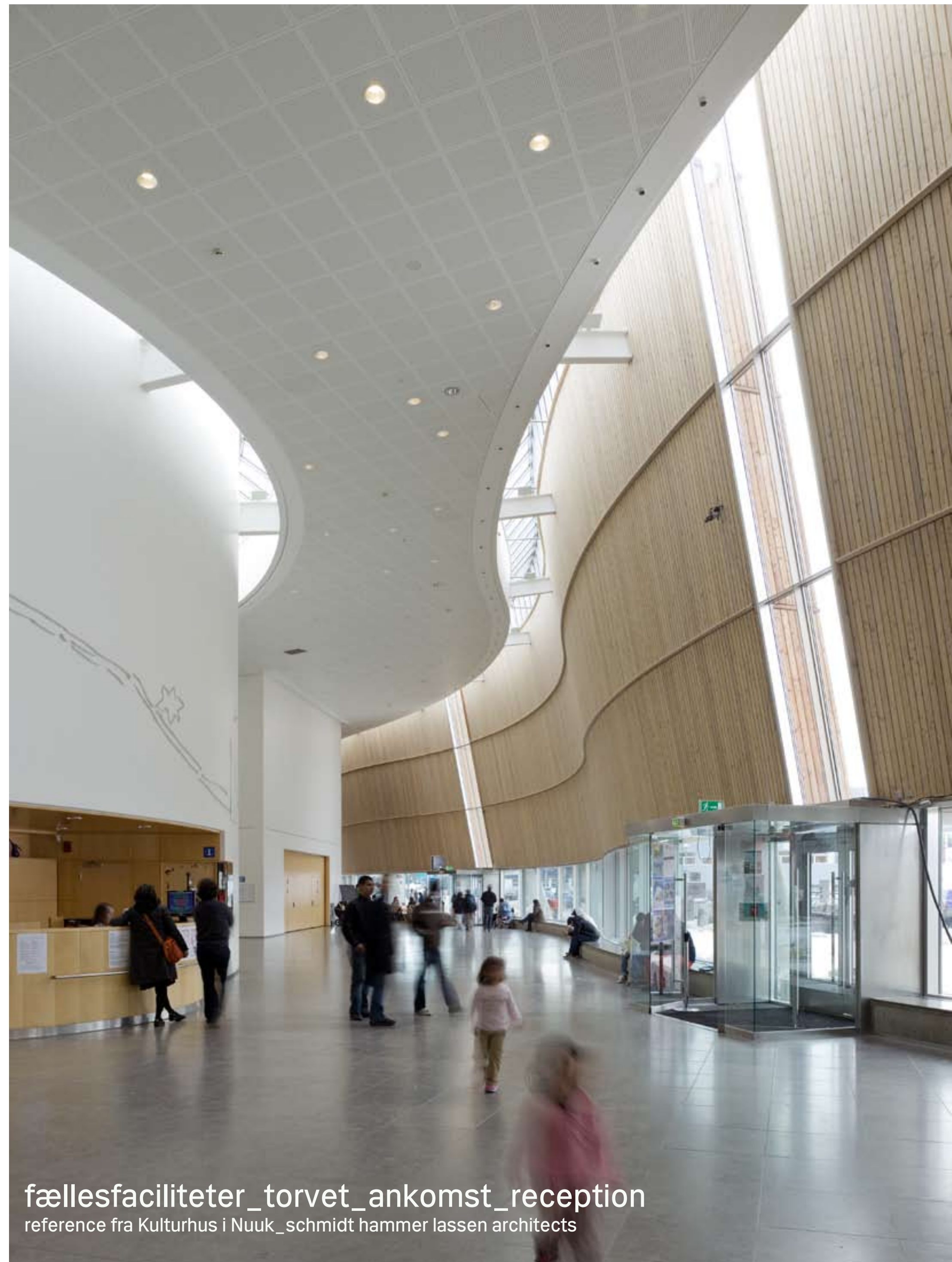
Udearealer:

- noget, der appelerer til fysisk aktivitet, men ikke forstyrrende for indre aktiviteter
- "læringsmøbler"
- udstille skulpturer, vandrestillinger
- "folkets udstillinger"
- skateboards
- gode udemøbler/fede store møbler der appelerer til fysisk aktivitet

skiltning/vejvisning/

brugerbehov/teknologi/overflader/

1. Når du kommer ind i et stort offentligt hus for første gang, hvordan orientere du dig? Hvad forventer du at møde? Hvilke typer information har du brug for?
2. Vil du blive overrasket hvis vejvisningen kun var via infoskærme / interaktive brugerflader?



fællesfaciliteter_torvet_ankomst_reception
reference fra Kulturhus i Nuuk_schmidt hammer lassen architects



cafe_spiseareal

reference fra Kromann Reumert_schmidt hammer lassen architects

butik_cafe

AROS_schmidt hammer lassen architects



logistik/navigation/aktiviteter/skiltning/

1. Hvordan kommer du på biblioteket i dag?
2. Hvordan orienterer I jer når I kommer til et nyt sted for første gang? Hvilket behov har I?
3. Hvordan bruger I biblioteket i dag? Er de nogen fysiske rammer i huset der gør det besværlige for jer at bruge biblioteket / deltage i forskellige aktiviteter? Hvorfor?
4. Hvilke aktiviteter deltager du i på biblioteket i dag? (eller vil I gerne deltage i?) Hvad kræver det?
5. Hvordan tror du teknologien kan være med til at gøre huset mere tilgængeligt? Har du god erfaring fra andre steder?

IDEER FRA BORGERE

Tilgængelighed:

- IT til at øge tilgængelighed integreret i projektet
- information, støtte, genkendelige farver – grønt er godt for øjet
- tydelig markering af personale
- tydelig markering af indgange
- synlig skiltning og direkte veje, automatiske døre,
- teleslynger-ledelinier-lys
- hensyn til psykisk belastede – eks autister
- hensyn til folk med epilepsi
- skiltning for ordblinde
- hensyn til folk med rollator – radius, opbevaring
- det skal være helt sikkert at krydse letbane
- bruge "lysteknologi", mobiltefonteknologi og piktogrammer

børn/tweens/familie

oaser/medier/inspiration/læring/

legende bibliotek/børneteater/tweens medielounge/lektiecafe/

oaser/
karakter/stemning/funktion/aktivitetsbehov/møblering/lyd/lys/fysisk aktivitetsbehov for store børn/materialevalg/aktiv engagement af familie/interaktive IT faciliteter/pc pladser



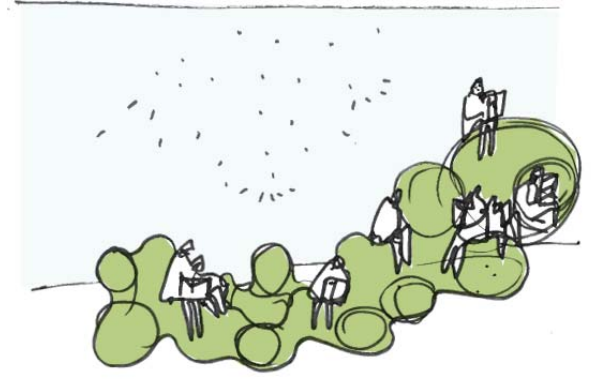
oase/fordybelse/



oase/møblering/



oase/historiefortælling/



oase/leg/lære/



oase/gruppearbejde/



oase/fordybelse/

medier/
disponering/vejledning/møblering/leg/forskellige medie typer/leg/skattejagt/



møblering/varieret/



møblering/scenesættelse/



inspiration/musik til børn/



møblering/oaser/farver/



møblering/mobile/fleksible reoler/



teknologi/mp3 bøger/

inspiration/læring/
logistik/edutainment/spil/funktion/AV behov/faste faciliteter/karakter/stemning/møblering/lyd/lys/materialitet



møblering/scenesættelse/aktivt rum/



labs/forskellige aktiviteter/



møblering/



møblering/



lektiecafeen/visuel forbindelse til omgivelser/fleksibel/

børn/tweens/familie

oaser/medier/inspiration/læring/ legende bibliotek/børneteater/tweens medielounge/lektiecafe/

legende bibliotek/fysisk leg/leg med teknologi/tegneserier/fleksibilitet/spontaneitet/møblering/
stemning/karakter/lyd/lys/



børneteater/
logistik/tidsbehov/funktion/film/musik/dans/historiefortælling/AV behov/støttefaciliteter/karak-
ter/stemning/møblering/lyd/lys/materialitet/



tweens medielounge/aktivitetsbehov/edutainment/lære-leg/fysisk leg/teknologi/funktion/karak-
ter/stemning/møblering/lyd/lys/materialitet/IT/aktiv deltagelse/tiltrækkende karakter/byens nye
mødested for tweens/lektiecafe/pc pladser/



BØRN/TWEENS/FAMILIE / Gruppe 2 / kl. 20:10 – 20:55 / den 22. september

oaser/medier/inspiration/læring/det legende bibliotek/børne teater/tweens
medielounge/lektiecafe/

oplevelse/inspiration/læring/

logistik/edutainment/spil/karakter/stemning/møblering/lyd/lys/

1. Hvordan bruger I biblioteket i dag? (Kun til at låne bøger/medier eller ?)
2. Hvad laver I som "familie" når I kommer på biblioteket?
3. Hvad kunne være spændende for at lave sammen med dine børn på biblioteket? Hvad kunne være spændende for dine børn?
4. Hvad er inspirerende for dine børn på biblioteket? Hvilke typer aktiviteter er de engageret i på biblioteket? Hvad inspirerer dem andre steder? Har du gode eksempler/oplevelser fra andre steder?
5. Hvilke typer rum/stemning inspirerer børnene? Hvad motiverer dem til at deltage i aktiviteter? I hvilke typer rum lærer de bedst? Input til udformning af rum?

logistik/placering/

bevægelsesmønstre/faciliteter/

1. Hvordan bevæger man sig rundt i bygningen med 1 barn, 2 børn, osv.? Hvad kræver det? (f.eks. faciliteter, overblik, osv.?)
2. Når du ammer dit spædbarn, vil du gerne tage dit større barn ind i ammerummet? Hvorfor?
3. Vil du gerne have medier der apellerer til voksne i nærheden af børneområdet? Når du kommer på biblioteket med dine børn, er du primært engageret i børn-relaterede ting?

oaser/

karakter/stemning/funktion/møblering/aktivitetsbehov/

1. Hvordan vil du gerne sidde/læse med dine børn i Multimediehuset? Hvordan opholder I jer på biblioteket i dag?
2. Hvilke typer møbler skal man have i børneafdeling?
3. Hvilke af de billeder er relevante for oaser i børneområdet? Hvorfor?

medier/

disponering/vejledning/møblering/

1. Hvilke typer medier anvender I på biblioteket i dag?
2. Er det let at finde rundt i mediesamlingen? Hvorfor / hvorfor ikke?
3. Søger dine større børn selv? Hvad kan motivere dem til at søge selv på biblioteket?

det legende bibliotek/

fysisk leg/leg med teknologi/møblering/aktiviteter/

1. Andre steder hvor I ellers har været med jeres børn og legede? Hvad legede I?
2. Hvilke typer leg er jeres børn interesseret i? (feedback fra forskellige aldergrupper)
3. Vil du ønske at du kan komme ind i legende bibliotek sammen med dine børn? Vil du sende dem ind alene? Hvorfor?

børneteater/

logistik/ funktion/tidsbehov/film/musik/dans/historiefortælling/

1. Hvad kan I forestille jer kan foregå i børneteater udover forestillinger?
2. Hvilke faciliteter vil du forvente vil være i nærheden af børneteater?
3. I hvilket tidsrum vil børneteateret blive benyttet mest (af børnene?)
4. Hvordan vil du gerne sidde med dine børn i børneteateret?

lab/

1. Hvordan og hvornår vil du bruge sådant rum?
2. Hvilke type aktiviteter (gruppeaktiviteter) kan du forestille dig rummet kan bruges til? Hvad kunne være interessant for dine børn?
3. Kender du organisationer der kunne være interesseret i at bruge rummet til til kortere læringsforløb eller gruppeaktiviteter?

tweens medielounge/

aktivitetsbehov/edutainment/lære-leg/fysisk leg/teknologi/stemning/møblering/lyd/lys/byens nye mødested for tweens/lektiecafe/pc pladser/

1. Hvad laver dit 9-13 barn på biblioteket i dag?
2. Har de behov for at være i nærheden af forældrene? Hvornår begynder de at komme alene på biblioteket?
3. Hvad kan Multimediehus tilbyde der tweensgruppen ikke nødvendigvis kan få andre steder i byen eller hjem? (aktiviteter? særligt rum til samvær med venner? særligt rum til at lave særlige projekter med kammerater?)
4. Hvilke typer aktiviteter er inspirerende / interessante for 9-13 årige børn?
5. Hvad kan få tweensgruppen til at komme på biblioteket (hvis ikke de synes det er spændende i dag)?
6. Lektiecafeen: Hvilket behov har tweens? Hvilke type rum lærer de bedst i?

IDEER FRA BORGERE

Børn/familie/tweens:

- der skal være noget for spædbørn, evt "sanse/læringsrum"
- krop- og udfoldelsesmuligheder : Nintendo Wii eller "børneteater-faciliteter"(udklædning, lille scene+spejl)
- udfordringer for familien
- mulighed for at købe kaffe/the i afdelingen og indtage det i området

- tydelig adskillelse af børn/familie og tweens – selvom de er i samme område
- person tilknyttet tweens – periodevist
- magasiner el. let voksenlitteratur i børneafdeling
- ”sliske”/klapvognsspor ved trappe fra niveau 2.1 til 2.2.
- tweens bruger mobiltelefoner – inddrag det i læring, social interaktion
- nye former for computerspil for børn og voksne, som kan spilles i fællesskab
- hjemlig stemning, hængekøjer/sækkestole/gynger
- edutainment
- der skal også være møbler til voksne- ikke kun ”børneskala”



ro - de hav?
- la - de - nes.
ro - de hav?
- la - de - nes.

ABC

børn_familie_tweens

Multimediehuset i Århus_schmidt hammer lassen architects

børn_familie_tweens

børneteater_reference fra Halmstad Bibliotek_schmidt hammer lassen architects



events

multisal/børneteater/cafe/ udearealer/kampagnebutikker

multisal/
karakter/åbenhed/stemning/funktion/events/aktivitetsbehov/tidsbehov/møblering/lyd/lys/
materialer/faste faciliteter/



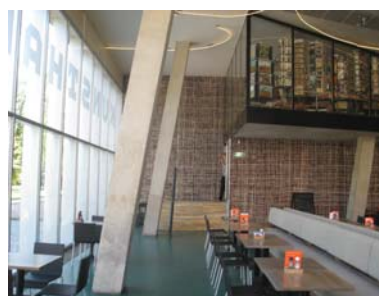
traditionel møblering/glass/visuel forbindelse til omgivelser/



børneteater/
karakter/stemning/funktion/aktivitetsbehov/møblering/lyd/lys/fysisk aktivitetsbehov for store
børn/materialer/



cafe/
logistik/tidsbehov/funktionalitet/AV behov/nære funktioner/karakter/stemning/møblering/lyd/lys/
materialer/forhold til udearealer/forhold til events/



events

multisal/børneteater/cafe/ udearealer/kampagnebutikker

udearealer/fysisk leg/leg med teknologi/aktivitetsbahov/møblering/stemning/karakter/lyd/lys/



møblering/cafe/



møblering/fast inventar/forskellige materialer/



møblering/los inventar/lounge/farve/



aktivitet/leg/

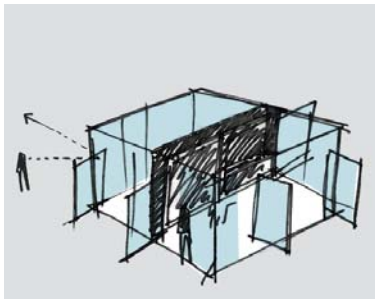


funktion/formidling af information/

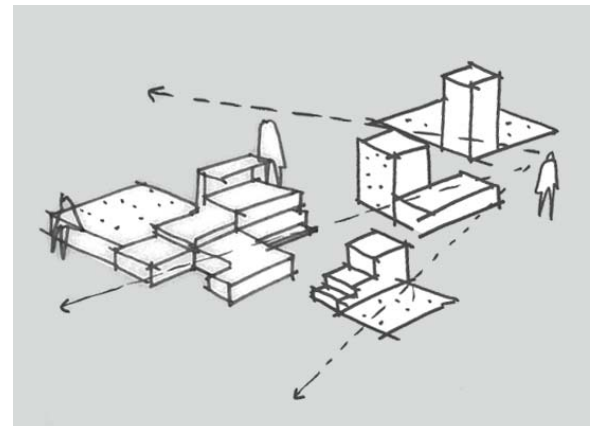


kampagnebutikker/

logistik/tidsbehov/funktion/AV behov/opbevaring/nære funktioner/karakter/stemning/møblering/lyd/lys/



butik som "traditionelt rum"/glass/skillevæg/ufleksibel/



butik som "landskab"/fleksibel/integreret i multimediehus/forskellige opbevaringsmuligheder/

Multisal/børneteater/cafe/udearealer/kampagnebutikker/

multisal/

funktion/aktiviteter/møblering/lyd/lys/stemning/faciliteter/tidsbehov/

1. Hvilke type events kan finde sted i multisalen? Hvilke events vil du forvente at se i Multisalen? Hvilke faciliteter er der så behov for? (teknik, møblering, lysanlæg, backstage faciliteter, osv.)
2. Hvad skal multisalen tilbyde som andre lignende steder i byen ikke kan? (F.eks. musikhuset, ridehuset, auditorie i AU, rådhusalen, osv.) Hvordan skal den tiltrække folk? Er det et spørgsmål om størrelse/ tekniske faciliteter eller en "særlig stemning"?
3. Hvordan er en multisal der er placeret i midten af bibliotek "anderledes?" Er der ulemper ved placeringen som vi skal være opmærksomme på?
4. Hvilke type events mangler "en scene" i Århus? Hvem vil være interesseret i Multisalen?
5. Hvorfor vil man vælge MMH Multisal over andre steder i byen? (som eventarrangør, osv.)
6. Hvad kan multisalen bruges til udover events? Hvis den er i brug kun 2 gange om ugen til events, hvordan kan man benytte den resten af tiden? (Hvordan kan vi bruge den maksimalt?)
7. I hvilket tidsrum vil multisalen blive brugt?
8. Har i erfaringer med og ideer til demokratisk former (f.eks. råd og bestyrelsen) og demokratiske processer (f.eks. høringer, debatmøder, idemøder, valghandlinger og kampagner") og hvilke rumbehov, medier og værksteder kunne understøtte disse aktiviteter?
9. Hvornår er et rum demokratisk og understøtter demokratiske processer og dialog? Hvor og hvornår har man lyst til at tage aktivt del? Er der input til rums fysiske udforming (form, akustik, materialer, design)? I hvilke rum og situationer føler man sig godt tilpas i en dialog, og hvor og hvornår er det ubehageligt eller passiviserende? (F.eks. fast auditorium-opstilling eller katedral kontra runde rum, hvor alle deltagere kan se hinanden face-to-face og høre hinandens – eller læse hinandens udsagn som facebook?)

10. Hvilke typer af aktiviteter (debatter, borgermøder, kommentarfunktioner i rummet, afstemninger) kunne borgeren se sig selv deltage i? Og hvilken stemning ville motivere dem til at engagere sig?

børneteater/

logistik/ funktion/tidsbehov/film/musik/dans/historiefortælling/

1. Hvad kan i forestille jer kan foregå i børneteater udover forestillinger? Hvilke faciliteter kræver det? (Hvordan kan vi bruge den maximalt?)
2. Hvad betyder det for indretningen (hvis det også skal bruges til "voksne aktiviteter")?
3. Hvilke faciliteter vil du forvente vil være i nærheden af børneteater?
4. I hvilket tidsrum vil børneteateret blive benyttet mest (af børnene?)
5. Har I input til udformning af rummet? Hvordan skal man sidde? Stemning?

IDEER FRA BORGERE

Multisal/børneteater:

- byen mangler lokale med str for 50-150 mennesker
- god ide med opdeling
- børneteater skal ikke "kun" være for børn – men bruges fleksibelt
- mødelokalet på hjørnet kan bruges fleksibelt til debatter osv
- pris for leje/lån af multisal?
- synergi mellem cafe og multisal er vigtig
- vigtigt med omklædningsfaciliteter



ankomstareal_events på torvet
Multimediehuset i Århus_schmidt hammer lassen architects



events_multisal

Performers House_schmidt hammer lassen architects

møde/lære/læse/ mødelokaler/ undervisningsrum/ projektrum/labs/studieceller/

mødelokaler/undervisningsrum/
logistik/tidsbehov/forskellige mødesituationer/AV behov/faste faciliteter/karakter/stemning/
møblering/lyd/lys/støttefunktioner/



traditionel møblering/glass/visuel forbindelse til omgivelser/



fleksibel møblering/aktiv/workshop stemning



traditionel møblering/lukket/formel stemning



åben/spontan/uformel stemning



mangfoldig/fleksibel/lounge stemning

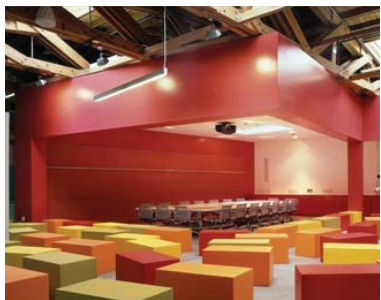
projektrum/
logistik/tidsbehov/funktion/AV behov/faste faciliteter/karakter/stemning/møblering/lyd/lys/støt-
tefunktioner/



iscenesættelse/fleksibel/spontan



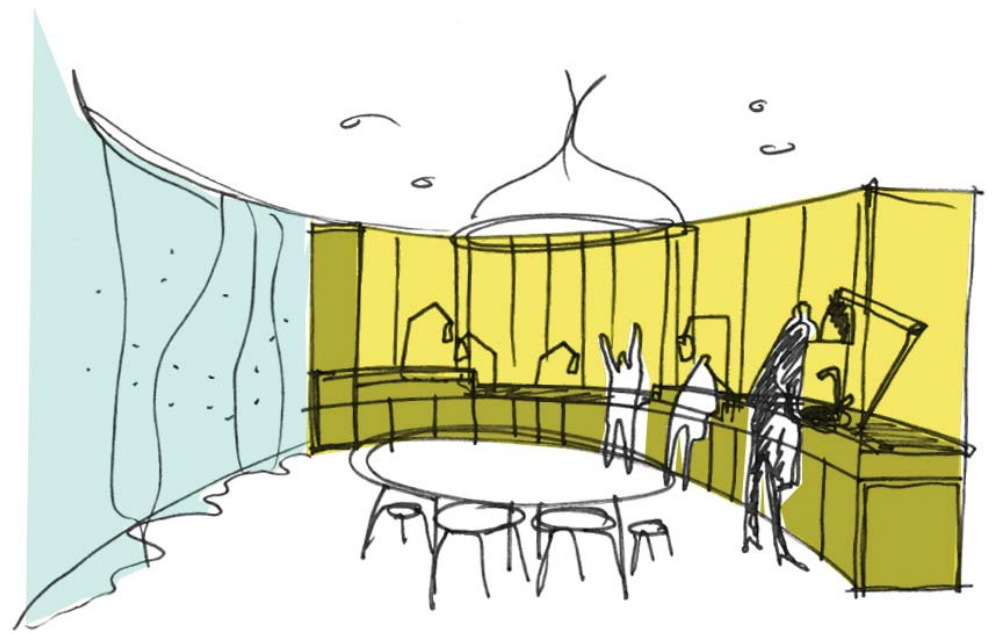
semiåben/uformel stemning



iscenesættelse/fleksibel/spontan



labs/
logistik/tidsbehov/funktion/AV behov/faste faciliteter/diversitet/karakter/stemning/møblering/
lyd/lys/materialitet



møde/lære/læse/ mødelokaler/ undervisningsrum/ projektrum/labs/studieceller/

studieceller/logistik/tidsbehov/funktion/IT behov/karakter/stemning/møblering/lyd/lys/



MØDE/LÆRE/LÆSE / Gruppe 5 / kl. 20:10 – 20:55 / den 23. september

Mødelokaler/undervisningrum/projektrum/labs/studieceller/

mødelokaler/undervisningsrum/

Logistik/tidsbehov/forskellige mødesituationer/stemning/møblering/lyd/lys/

1. Hvilke typer møder kunne du forestille dig der vil foregå i Multimediehus?
2. Hvad vil få dig til at vælge MMH's mødelokaler udover andre lokaler i byen eller mødelokaler på dit arbejde?
3. Hvilke uformelle mødesituationer kunne rummene imødekomme? Hvordan vil du sidde hvis du deltage i et uformelt møde? Formelt møde? Hvad skal være i rummet?
4. Undervisningslokaler: Hvilke type undervisninger kan der foregå på MMH? Hvilke faciliteter kræver det? Har du gode eksempler fra andre steder?
5. Kan du komme i tanke om institutioner osv. i byen (eller andre steder) der kunne være interesseret i at bruge multimediehusets undervisningslokaler?

projektrum/

Logistik/tidsbehov/funktion/stemning/møblering/lyd/lys/

1. Hvordan og hvornår vil du bruge sådant rum?
2. Hvad kan du tænke dig at bruge projektrumme til? Hvilke faciliteter kræver det?
3. Hvilket tidsrum? Korte eller lange perioder?
4. Kan du komme i tanke om aktiviteter/projekter hvor der mangler faciliteter i byen?

labs/

Logistik/tidsbehov/funktion/stemning/møblering/lyd/lys/

1. Hvordan og hvornår vil du bruge sådant rum?
2. Hvad kan du tænke dig at bruge labs til? Hvilke faciliteter kræver det?
3. Vil du have noget imod at dele rummet med andre?
4. Hvilket tidsrum? Korte eller lange perioder?

studieceller/

Logistik/tidsbehov/funktion/stemning/møblering/lyd/lys/

1. Du vil gerne studiere. Vil du gerne sidde alene eller er det acceptabelt at du sidder sammen med en anden person i studiecelle? Hvad med at dele studiecelle med 3 andre personer?
2. Hvilke type faciliteter har du behov for i rummet?
3. Hvilke stemning fortrækker du når du skal studiere? Er det vigtigt for dig at kunne holde øje med omgivelserne? Har du brug for afsærmning? Hvorfor og hvordan?

IDEER FRA BORGERE

Møde_lære_læse:

- mulighed for aflåst skab - smartboards
- så fleksible som overhovedet muligt, foranderlighed
- kurser i f.eks billedbehandling
- rum med flygel/klaver/musik
- tilgang til vand, kraft, el
- variation i studiecellers udformning, vil ikke lukkes inde i glas
- læseborde med læselampe
- rum til fordybelse
- åbent 24 timer i døgnet
- på infoskærm skal der stå hvem der er i rummet pt – faciliteter i rum – ledige tidspunkter



møde_lære_læse

reference fra Teknisk Skole i Kolding_schmidt hammer lassen architects

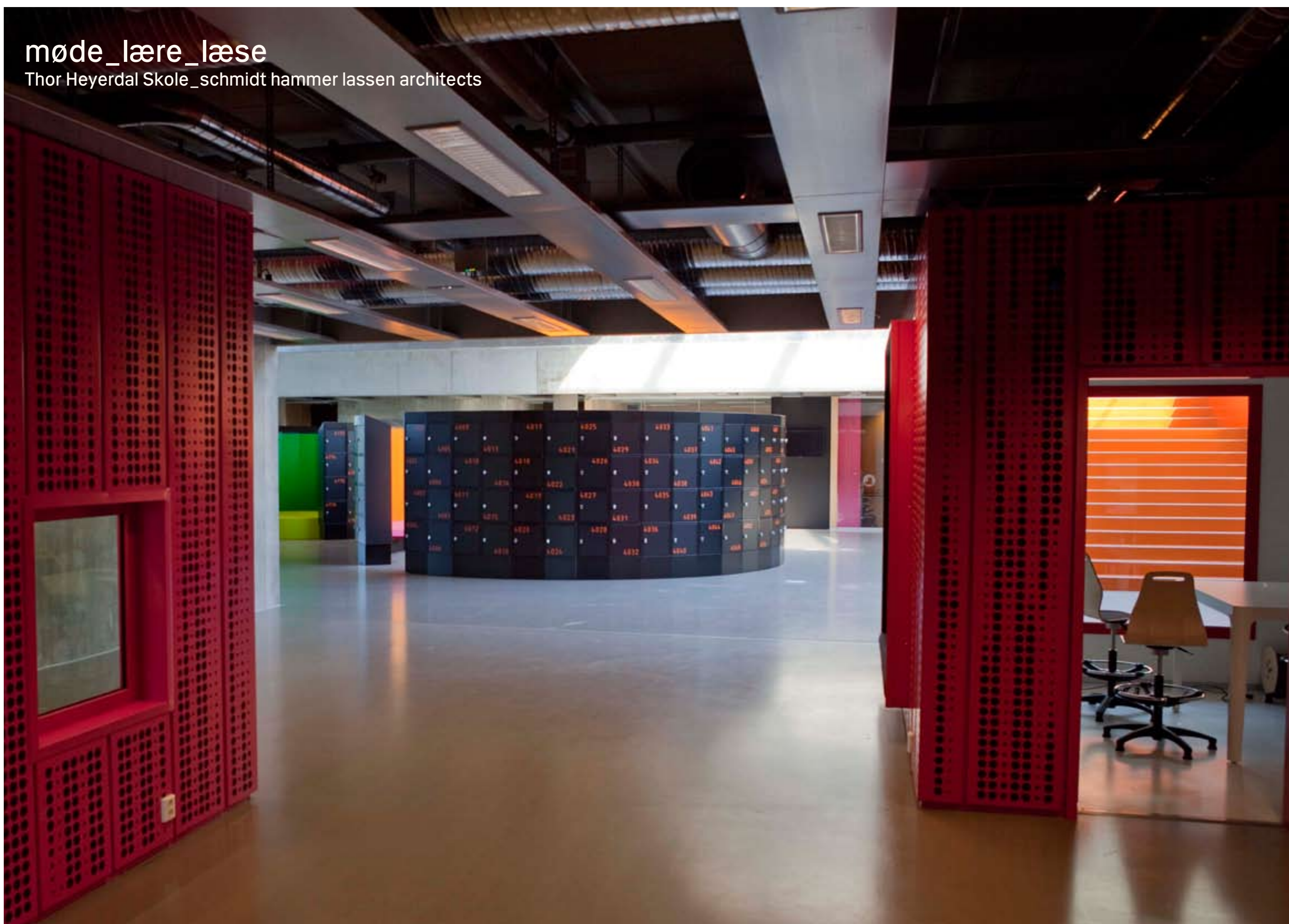
møde_lære_læse

Nykredit_schmidt hammer lassen architects



møde_lære_læse

Thor Heyerdal Skole_schmidt hammer lassen architects



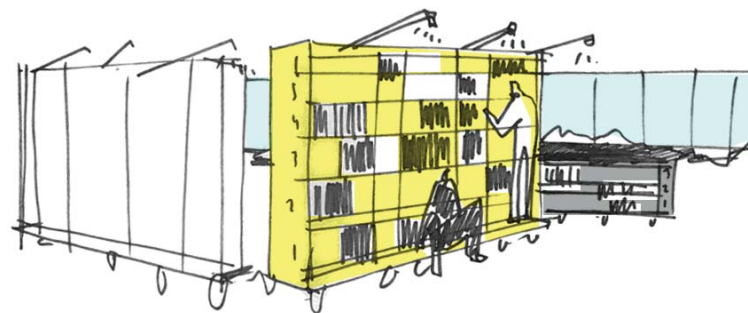
medier

disponering/lokalhistorie/oaser/ pc pladser/læsesal/dagligstuen/ forvandlingsrum/

disponering/
logistik/karakter/stemning/møblering/medierampe/ vejledning/lokalhistorie/



traditionel møblering/glass/visuel forbindelse til omgivelser/



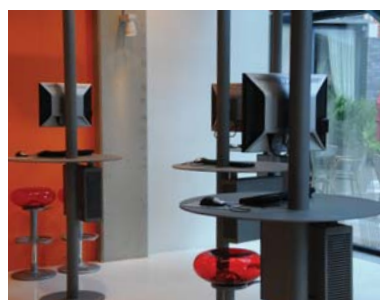
oaser/
logistik/funktion/AV/IT behov/karakter/stemning/møblering/lyd/lys/materialitet/støttefunktioner



iscenesættelse/fleksibel/spontan



pc pladser/
logistik/tidsbehov/funktionalitet/AV behov/faste faciliteter/diversitet/karakter/stemning/møblering/lyd/lys/materialitet/hybrid learning/



medier

disponering/lokalhistorie/oaser/
pc pladser/læsesal/dagligstuen/
forvandlingsrum/

læsesal/
logistik/ITbehov/karakter/stemning/møblering/lyd/lys/



dagligstuen/logistik/tidsbehov/funktion/AV behov/faste faciliteter/karakter/stemning/møblering/
lyd/lys/



Disponering/lokalhistorie/oaser/pc pladser/læsesal/dagligstuen/
forvandlingsrum/

disponering/

logistik/medierampe/vejledning/

1. Hvordan søger du information på biblioteket i dag? Låner du medier?
2. Hvis du ikke kan finde hvad du søger hvor vil du forvente at du skal gå for hjælp?
3. Hvornår har du brug for at snakke med servicepersonalet? Hvad spørger du mest om?
4. Hvad kan du forestille dig man møder på Medierampen?
5. Du er i multimediehuset og har lyst til at kigge igennem de nyudkommede bøger. Hvor vil du forvente at finde dem? Skal de exponeres på et særlig måde?
6. Hvilke af inspirationsbillederne er relevante for fremtidensbibliotek i Århus? Hvorfor?

lokalhistorie/

1. Kender du lokalhistorieafdeling på Biblioteket? Bruger du LH afd? Hvorfor/hvorfor ikke?
2. Hvad kan du forestille dig der kunne foregå i Lokalhistorieområdet? Hvilke typer aktiviteter? Hvad kunne være interessant for dig at se / høre lidt mere om?
3. Du skal finde information om lokalhistorie. Hvordan vil du forvente at søge det? Hvilke medier vil du gerne bruge?

oaser/

logistik/funktion/stemning/møblering/

1. Hvilke af inspirationsbillederne er relevante for fremtidensbibliotek i Århus?
2. Du har fundet nogle bøger du gerne vil kigge igennem. Hvordan vil du gerne opholde dig/læse i Multimediehuset? Sidde/stå/ligge?
3. Du har fundet musik/film du gerne vil lytte/se. Hvordan vil du gerne opholde dig?
4. Du er på biblioteket med dine venner. I skal kigge igennem nye bøger og medier. Hvilke type rum vil I have lyst til at opholde jer? Er det et stort rum eller en lille niche.? Hvor mange personer er der plads til? Hvor mange er for mange?
5. Hvad vil du forvente du kunne lave i en oase?
6. Hvilke områder på HB har du lyst til at opholde dig i dag? Hvilke områder er ikke så tiltrækkende for dig? Hvorfor?

pc-pladser/

1. Bruger du pc'er på biblioteket? For hvad? eller hvorfor ikke?
2. I hvilket tidsrum bruger du pc'er?
3. Du er kommet ind i Multimediehus og skal hurtig søge information på nettet/databasen? Hvor vil du forvente at gå?
4. Hvor skal man møde pc'er i Multimediehus? (ved indgangen, ankomst, medier)
5. Hvilke af de billeder er relevante for Multimediehus? (med hensyn til indretning)

læsesal/

1. Du vil gerne sidde og læse bøger i "stillekupeen". Hvordan vil du læse – sidde ved bord/sidde på sofaen/ligge ned? Hvordan er møblering?
2. Hvad vil du kunne lave i en læsesal?
3. Hvilke af de billeder er inspirerende? Hvorfor?

dagligstuen/

1. Kommer I på biblioteket til at læse aviser/blader/få nyheder? Hvorfor/hvorfor ikke? Hvad kunne få dig til? Andre faciliteter i nærheden?
2. Hvordan får du nyheder? Hvilke medier? (avis, internet, TV)
3. I hvilket tidsrum vil du komme på biblioteket for at læse avis?
4. hvordan vil du gerne opholde dig? Sidde ved bordet, sidde på sofaen?

IDEER FRA BORGERE

Medier :

- hvor meget fylder e-bøger fremover?
- ”shoppe” medier, og finde noget udover det man søger
- søgemaskiner skal gøres mere tilgængelige
- podcaste bøger mv
- musikautomat, hvor man fylder sit usb-stik op
- oplevelser i medieafdeling, hvor man finder uventede medier
- evt. bruge begreber fra ”google” som ”I feel lucky” og ”communities”
- blive anbefalet relaterede medier ved søgning
- personlig vejledning – mere servicerende imødekommende progressive bibliotekarere
- mulighed for at være sig selv – selvom der sker noget omkring en
- 3D-rum
- nicher- varierede rumligheder
- lokalhistorie kunne ses som del af butikken – kampagnebutik – visit Århus....have levende historie fortællere
- tydelig formidling af bibliotekarers kompetencer, interesser – profil...noget man kan se i ankomstområde
- synlige bibliotekarere
- længere åbningstider



medier

Multimediehuset i Århus_schmidt hammer lassen architects



medier

reference fra Växjö Bibliotek_schmidt hammer lassen architects

medier_

Halmstad Bibliotek_schmidt hammer lassen architects



Kommentarer udover temaer :

- ingen "ghettoer" i huset
- være opmærksom på at huset kan rumme rigtig mange folk – og at disse kan flygt i tilfælde af brand
- hvad med hærværk/graffiti
- bæredygtighed
- forplantning af støj fra larmende gæster
- ventilationsgener – bilelevator-os og andre gener fra automatisk p-anlæg
- begrænsning af glasarealer – behov for skygge
- gener fra sollys, varme - kulde
- hvor er korttidsparkeringen
- hvilke busliner stopper fremover ved mmh- huset